

# TECHNISCHES DATENBLATT

## PROBENNEHMER ZUR ENTNAHME VON SCHÜTTGÜTERN AUS BEHÄLTERN UND ROHREN

Unsere Probenentnahmesysteme gewährleisten eine kontinuierliche Probenentnahme aus stauenden und fließenden Produkten.

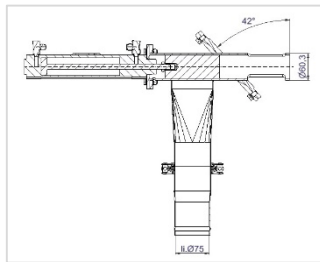
Die Anbindung an den Behälter oder das Rohr erfolgt über eine aufgeschweißte Platte, auf welcher der Probennehmer montiert wird.

Auf Wunsch können wir ein passendes Probenmagazin (Probensammler) anbieten und liefern.

### Funktionsweise - Pneumatischer Probennehmer:

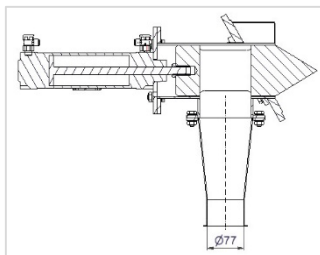
Ein Kunststoffkolben fährt pneumatisch in den Produktstrom oder die Produktsäule. Ist der Kolben gefüllt, wird er zurück gefahren und die Probe automatisch in einen Beutel oder Behälter entleert.

Standardmäßig werden die Probennehmer mit einem Volumen von 0,04, 0,7 oder 1,0 l je Entnahmehub gefertigt. Auf Kundenwunsch können auch abweichende Größen realisiert werden.



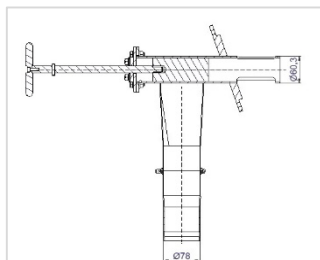
**Probennehmer  $\varnothing 60,3$   
pneumatisch**

0,04 l / Entnahmehub



**Probennehmer  $\varnothing 114,3 / 133,7$   
pneumatisch**

0,7 l / Entnahmehub  
1 l / Entnahmehub



**Probennehmer  $\varnothing 60,3$   
handbetätigt**

0,04 l / Entnahmehub

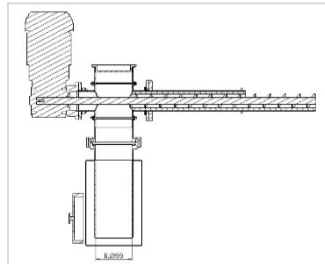
TECHNISCHES DATENBLATT



# PROBENNEHMER ZUR ENTNAHME VON SCHÜTTGÜTERN AUS BEHÄLTERN UND ROHREN

## Funktionsweise - Schneckenprobennehmer:

Ein elektromotorisch angetriebener Schneckenbaum fördert das Produkt in einen Behälter.



**Probennehmer ø40**  
elektromotorisch